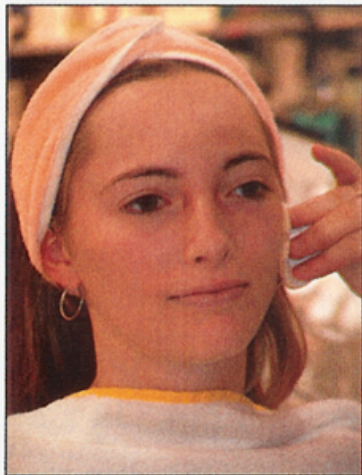


## La peau

Tout maquillage se fait sur une peau propre. Commencez par bien nettoyer celle-ci avec un lait démaquillant puis passez une lotion tonique afin de faciliter l'étape suivante : l'application du fond de teint.

### ►►► Le fond de teint



▲ Le fond de teint permet d'unifier la surface de la peau.

Il sert à unifier la peau et à gommer ses petites imperfections.

Choisissez un fond de teint liquide ou en crème qui correspond au teint de la peau. Étendez-le de manière uniforme à l'aide d'une petite éponge sur tout le visage, jusqu'à la racine des cheveux, sans oublier les paupières, le cou et la gorge.

Utilisez ensuite un bâton anticerne afin de camoufler les petites irrégularités et la fatigue sous les yeux.

Pour donner de la profondeur au visage et un peu de volume, vous devez appliquer des ombres avec du rouge à joues et les estomper en faisant pénétrer ce dernier délicatement du bout des doigts. Vous obtiendrez un dégradé du sombre au clair.

Appliquez ensuite un fond éclaircissant qui produit l'effet contraire de l'ombre. Il va faire ressortir la structure du visage.

En résumé, on assombrit les parties que l'on veut rendre plus petites ou dissimuler et on éclaircit celles que l'on veut agrandir ou accentuer.

Pour terminer, utilisez une poudre libre ou compacte pour « matifier » la peau et fixer le fond de teint.

*La poudre permet de matifier la peau et de faire disparaître ses petites imperfections. ►*



▲ Le nettoyage de la peau afin de préparer celle-ci avant l'application des différents produits.



▲ Le crayon anticerne fait des miracles.





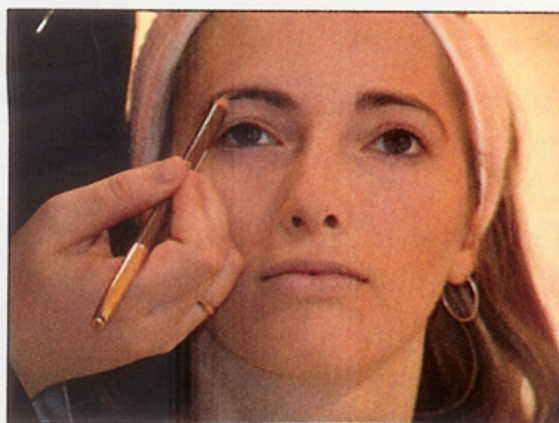
## ►►► Les yeux

N'oubliez pas qu'il vous faut choisir les teintes en harmonie avec les yeux de votre modèle.

Commencez par les sourcils, en les brossant avec une brosse à rimmel propre afin de leur donner une jolie forme. Poursuivez avec un crayon à sourcils et redessinez la courbe par petits traits.

Avec fards et crayons à paupières, donnez du relief à votre maquillage en appliquant des couleurs claires sous l'arcade sourcilière et tracez une ligne plus foncée autour des cils en suivant la forme générale des yeux. Étalez ensuite une couleur plus sombre dans le creux de la paupière.

Pour le contour de l'œil, utilisez un eyeliner liquide ou un crayon gras bien taillé, que vous appliquez de manière très précise, de la racine des cils jusqu'au-delà du coin extérieur de l'œil. Faites se rejoindre les deux traits (paupière supérieure et paupière inférieure) et estompez légèrement. Terminez en appliquant une couche de rimmel, en veillant à bien séparer les cils.



▲ Le crayon à sourcils permet de redessiner ce dernier.



▲ Un eyeliner liquide permet de tracer une ligne d'ombre sur le contour de l'œil.



▲ Plusieurs couches de rimmel permettent d'allonger les cils.

## ►►► Les lèvres

À l'aide d'un pinceau à lèvres, dessinez le contour des lèvres avec le rouge ou le brillant que vous avez choisis. Vous pouvez soit les élargir (si celles-ci sont trop minces), soit les épaissir (si elles vous semblent trop fines). Enfin, remplissez le milieu des lèvres avec la même couleur.

Le pinceau permet de redessiner le contour des lèvres. ►





### ►►► Les joues

Appliquez à l'aide d'une brosse à poudre, sur les pommettes, votre fard à joues. Lorsque le visage est rond, le fard s'applique sur les pommettes en diagonale. Pour un visage plus anguleux, étirez le fard vers les tempes et le creux des joues. Enfin, pour un visage plus allongé, le fard se pose sur le dessus des pommettes.



▲ Le fard à joues a été appliqué avec une brosse à poudre dans un ton qui rappelle celui des lèvres.



▲ Le modèle en situation dans le studio, la séance de prise de vue peut commencer.

## Le maquillage pour les modèles masculins

Le visage du modèle masculin ne doit pas paraître maquillé. Il suffit pour cela d'étaler légèrement le fond de teint sur une peau bien rasée, de passer le bâton anticerne pour dissimuler les légères imperfections du visage et de poudrer pour empêcher la peau de transpirer sous la chaleur des lampes de studio.

### ►►► Produits de maquillage nécessaires

- lait démaquillant, lotion tonique ;
- fond de teint (de préférence liquide) ;
- poudre (de préférence libre), fard à joues, bâton anticerne ;
- crayon à sourcils, eyeliner, rimmel ;
- crayon et fard à paupières ;
- rouge à lèvres, brillant à lèvres ;
- accessoires : brosse, pinceau, coton, mouchoir, etc.



▲ Les produits de maquillage.